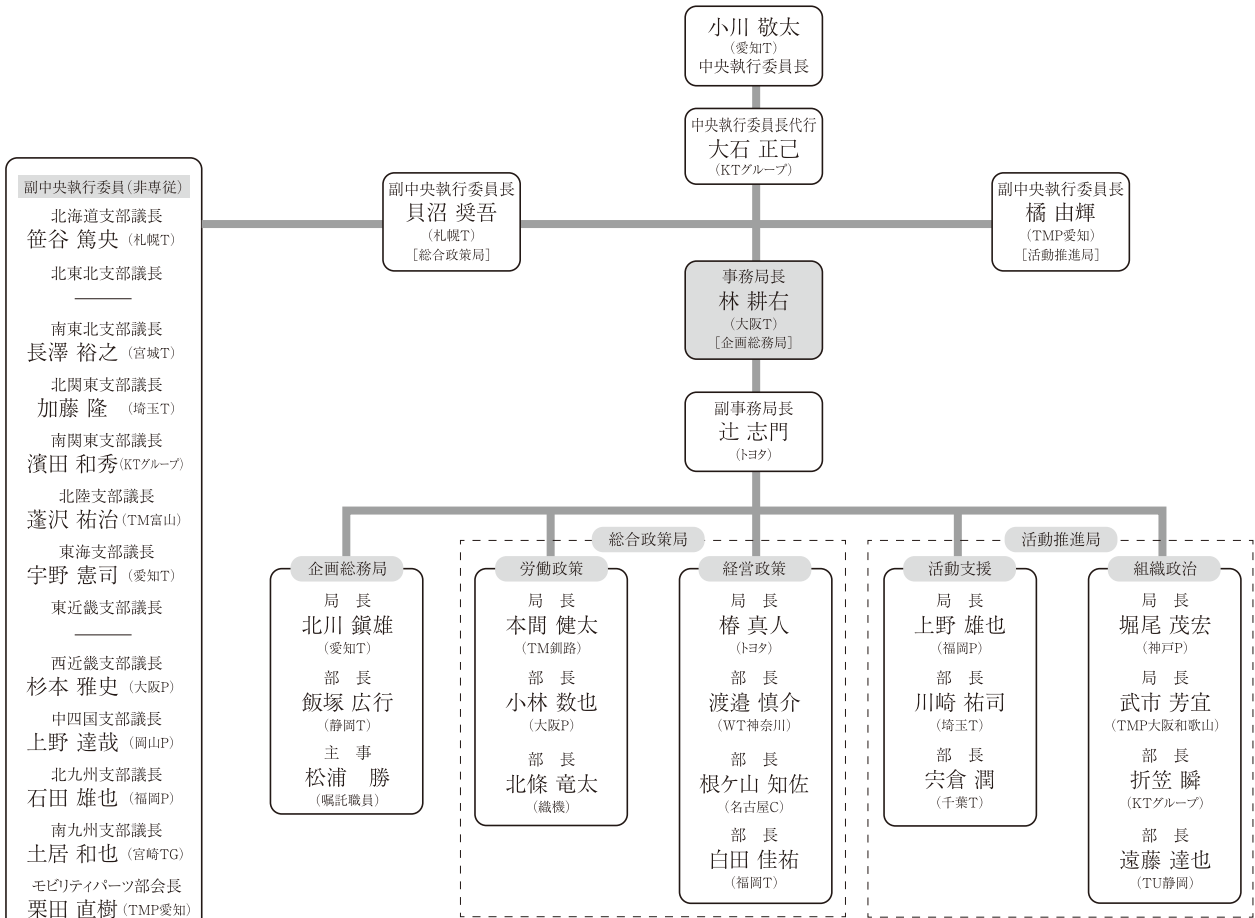


# 第19期 CND本部組織図



- 副中央執行委員(非専従)**
- 北海道支部議長 笹谷 篤央 (札幌T)
  - 北東北支部議長
  - 南東北支部議長 長澤 裕之 (宮城T)
  - 北関東支部議長 加藤 隆 (埼玉T)
  - 南関東支部議長 濱田 和秀 (KTグループ)
  - 北陸支部議長 蓬沢 祐治 (TM富山)
  - 東海支部議長 宇野 憲司 (愛知T)
  - 東近畿支部議長
  - 西近畿支部議長 杉本 雅史 (大阪P)
  - 中四国支部議長 上野 達哉 (岡山P)
  - 北九州支部議長 石田 雄也 (福岡P)
  - 南九州支部議長 土居 和也 (宮崎TG)
  - モビリティパーツ部会長 栗田 直樹 (TMP愛知)
  - エルアンドエフ部会長 小松 雄太 (近畿F)
  - レンタリース部会長 内藤 雄太 (TMS)
- 中央執行委員(非専従)**
- 板倉 淳吾 (千葉T)
  - 木村 亮 (TM東京)
  - 佐藤 浩人 (WT神奈川)
  - 松澤 寛志 (TU静岡)
  - 辻田 仁 (南海TG)

- 自動車総連派遣役員**
- 中央執行委員 小川 敬太 (非専従)
  - 特別中央執行委員 森田 義之 (非専従)
  - 中央執行委員 金持 史宣 (専従)

- 全トヨタ労働派遣役員**
- 副会長 小川 敬太 (非専従)
  - 副事務局長 林 耕右 (非専従)
  - 中央執行委員 大石 正己 (非専従)
  - 中央執行委員 森田 義之 (非専従)
  - 中央執行委員 金持 史宣 (非専従)
  - 会計監査 宇野 憲司 (非専従)

書記	担当局	部会連絡会
友成 泰子	企画総務局(総務、会計)	—
杉山 かおる	企画総務局(広報)、活動推進局(組織政治)	MP、ホーム
岡田 生葉子	企画総務局(企画)、活動推進局(活動支援)、総合政策局	LF、レンタ

支 部	支 部 担 当		
	窓 口	三 役	
北 海 道	白 田	辻	
北 東 北	青森秋田	椿	橋
	岩 手	根ヶ山	
南 東 北	宮城山形	本 間	橋
	福 島	小 林	
北 関 東	北 川	林	
南 関 東	北 條	貝 沼	
北 陸	堀 尾	林	
東 海	愛 知	上 野	辻
	静岡三重	武 市	
東 近 畿	折 笠	大 石	
西 近 畿	大 阪	飯 塚	大 石
	兵 庫	川 崎	
中 四 国	遠 藤	貝 沼	
北 九 州	渡 邊	貝 沼	
南 九 州	穴 倉	橋	

業 種 別	担 当	三 役
モビリティパーツ部会	武 市	橋
エルアンドエフ部会	北 條	大 石
レンタリース部会	根ヶ山	大 石
ホーム連絡会	川 崎	貝 沼

- 会計監査**
- 渡邊 努 (名古屋C)
  - 矢田貝 武彦 (岡山N)

- 特別中央執行委員**
- 森田 義之 (TM東京)
  - 金持 史宣 (TG秋田)